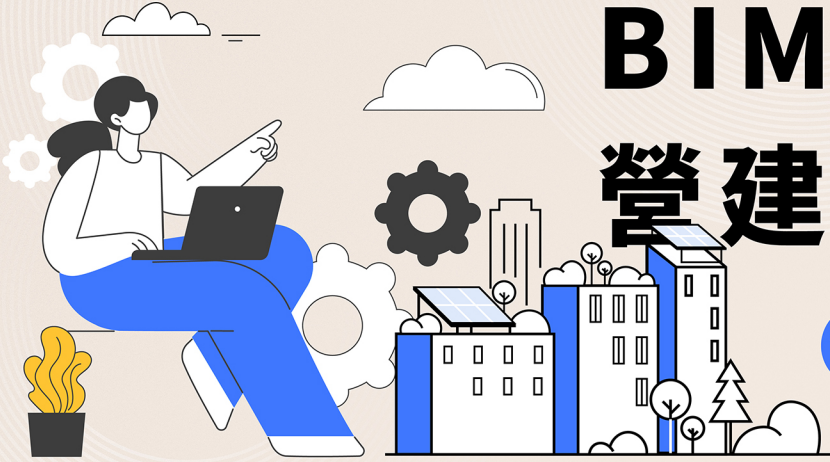




# BIM 建築設計與 營建工程實務班



報名  
時間

即日起 ~ 115.7.9

上課期間

115.7.13~8.28

周一至周五

9:00-12:00, 13:00-17:00

上課地點

國立高雄大學 (811高雄市楠梓區高雄大學路700號)

課程內容

時數：245小時

1. 專業建築識圖能力，從基礎BIM建築設計，進階至BIM技術建置工程專案模型並進行探討與應用、BIM技術應用於工程管理實務。
2. 訓期間協助考取Autodesk原廠國際認證(BIM Revit Architecture Autodesk ACU學、術科教學及考試)。
3. 履歷撰寫及面試技巧、企業參訪、成果發表、就業輔導與媒合活動。

訓練費用

93,000元

\* 本班申請產業新尖兵計畫，計畫核定後，如符合資格者全額補助。

\* 須先繳交自付額1萬元，結訓並符合條件後申請退還。

補助對象

15-29歲本國籍無勞保之待業青年(應屆畢業生優先)

學習獎勵金

由勞動力發展署發給8,000元/月x2個月(本班最多可領16,000元)

報名表單



【BIM建築設計與營建工程實務班】課程報名表單  
資料填寫完成後，會有專人聯繫您完成後續報名程序

電腦輸入網址：<https://reurl.cc/53dKGM> (大小寫有別)

